



賽馬會a家

Jockey Club | age at home

樂齡科技教育及租賃服務
Geronteck Education and Rental Service

翻身減壓醫療護理床



01 器材介紹

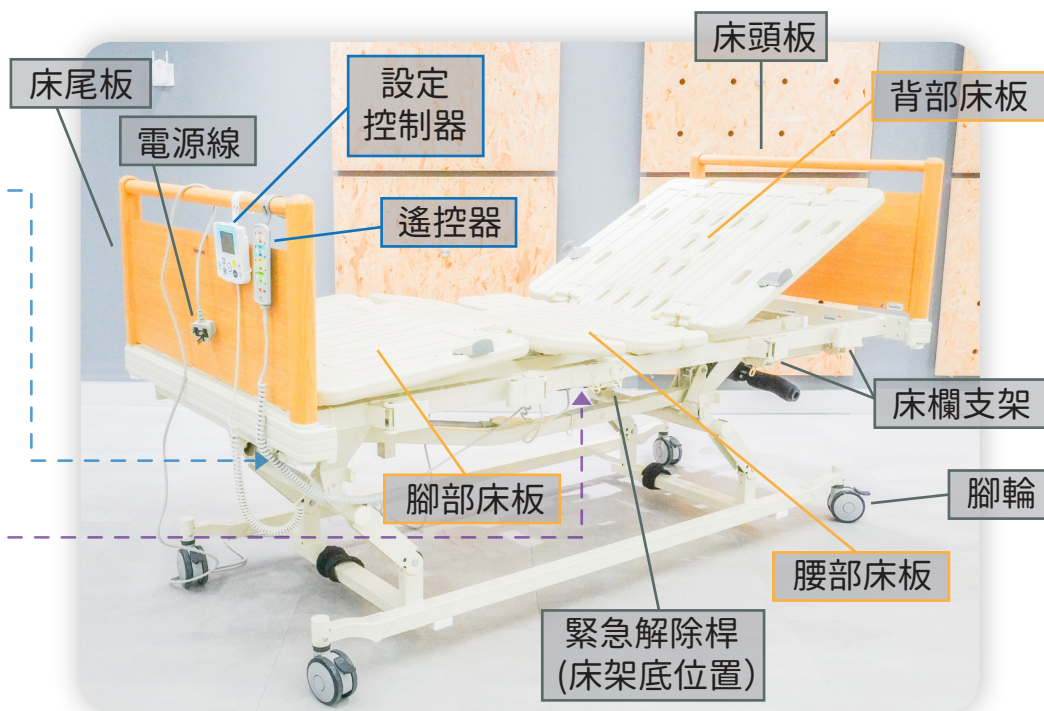
遙控器插頭



設定控制器插頭



(床架底位置)



02 使用說明 操作模式

護理床共設有三個操作模式：

1. 手動操作模式 –
可以透過手動遙控器進行各個動作

第二及第三個操作模式分別為：

2. 限制式手動操作模式 - 限制操作床板角度範圍
3. 自動運行模式 - 翻身減壓動作在設定時間內自動運行



※注意

限制式手動操作模式及自動運行模式的使用需先由專業人士為個別使用者評估，從而制定合適其個人的使用方案。

手動遙控器

翻身減壓醫療護理床 FBN

手動遙控器共有**9個操作按鍵**和**2種指示燈**，利用遙控器便可進行各個位置的升降

背部升降



方便使用者**坐起來**和**進食**

腳部升降



配合背部的上升，協助使用者**保持坐姿**，防止因為坐起來而出現身體向下滑的情況

床架高度



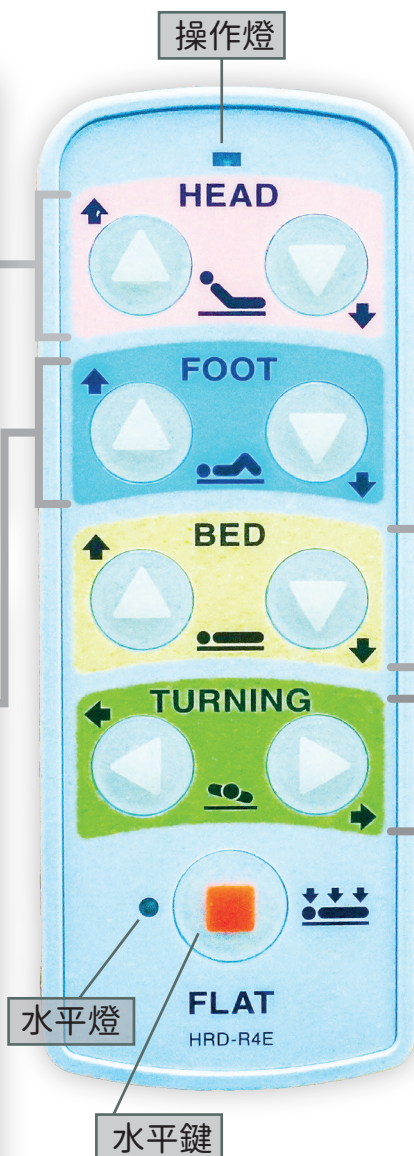
照顧者可調較合適的高度，**方便轉移**

左右翻身



方便使用者**轉換臥姿**，減少因為長期卧床而形成壓瘡，讓照顧者可以更容易**協助使用者翻身**

翻身前要先安裝床欄



回復水平只需按住**水平鍵**，就可以同時將已經調較的角度回復到原來的水平，減少等候操作時間



操作燈：

操作時，摩打運行中便會亮燈



水平燈：

會在床處於水平狀態時亮燈



遙控器背部有個安全開關



只要把安全開關的五角形轉到「**OFF**」的位置，遙控器就**無法操作**

注意



請勿用力拉扯或壓住電源線及遙控器連接線，避免造成損壞



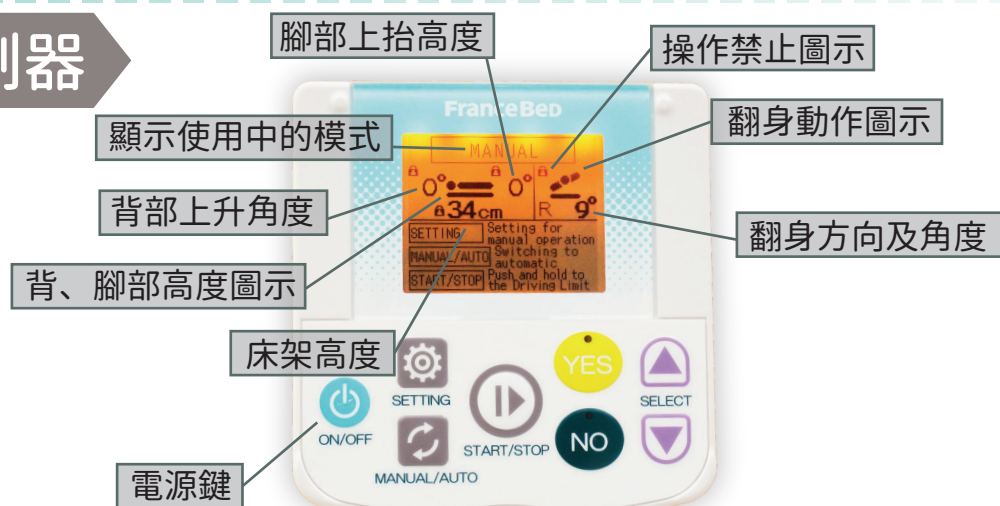
操作時，避免用指甲或尖銳的物品按壓及同時按下多個操作鍵，以免破損



不使用遙控器時，應懸掛在床尾、床頭板或床欄外側，有需要可將其拔掉或關閉，避免誤按及導致損壞

切勿把遙控器交由無法正確使用之人士操作，應謹慎操作避免發生事故

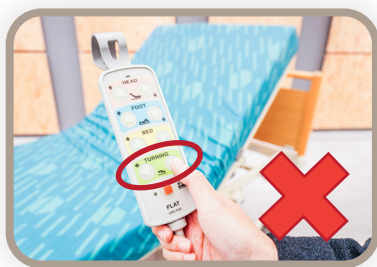
設定控制器



- ❖ 設定控制器界面會顯示**護理床的角度**，亦可用來切換至經專業人士評估後所建議使用的指定模式
- ❖ 需要使用时，可按下設定控制器上的電源制進行**初次啟動**或**開/關背光燈**
- ❖ 未需要使用时，照顧者可將遙控器掛於床欄上或將其**拔掉收好**

03 使用時注意

翻身減壓醫療護理床 FBN



背或腳板未回復至水平狀態時，床板不能進行翻身操作



床板處於左右傾斜狀態時，不能進行背部或腳部升降操作



如需返回平敞時，可長按水平按鍵以達至水平狀態後再進行操作



如需由敞卧至坐起時，建議把背、腳部都同時抬起，方便保持姿勢

緊急解除桿



- ❖ 由床尾向床頭方向望，床架左側底部位置設有兩支解除桿
- ❖ 因停電或故障而導致背或腳板部份無法升降時，可以透過**解除桿**令其**回復至水平位置**

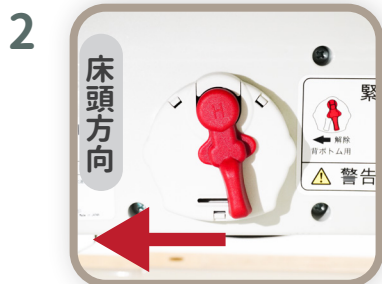


注意：解除桿**無法**回復床架高低升降或床板翻身位置

步驟



1 先拔走電源插頭



2 近床頭的是復原背板，向**左轉**就可以解除



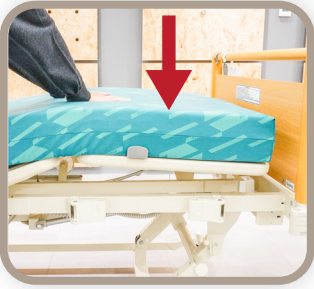
3 近床尾的是復原腳板，向**右轉**則可以解除



4 一位照顧者先扶住床板，另一位可負責操作解除桿，防止床板急速降低

最佳操作情況是床上並無使用者

5



完成操作後，可將床板用力向下按，確保已回復至水平狀態

6



床板恢復到水平後，請將解除杆轉到原來位置，否則無法進行下次操作

注意



旋轉時每一下操作務必轉至最盡，否則床板會無法下降或影響下次操作



使用解除桿後實際的角度與顯示角度會有偏差，請在恢復電源後用控制器把背或腳板的角度先降到0° 之後先繼續操作

- ❖ 解除桿只可於停電或床架故障的情況下，作緊急停止運作及回復用途，操作前要先拔走電源
- ❖ 根據不同的背或腳板的角度，轉動時或需使用更大力量
- ❖ 使用前應先確認使用者安全再操作，慎防因床板急速降落而受傷

04 注意事項

- ❖ 護理床上使用者的最大承重量為135 kg，連附屬品(如:床欄、床褥)總承重量為170 kg
- ❖ 護理床電源插頭請直接使用插座，避免使用拖板
- ❖ 連續操作2分鐘後，摩打可能會過熱。如需繼續操作，請待摩打冷卻**最少2分鐘**後，以免發生故障
- ❖ 於護理床上使用電子醫療設備時，請先拔掉電源以免受到干擾

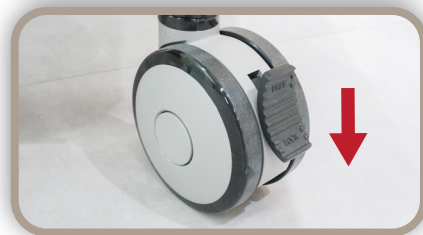


- ❖ 護理床有區分頭或腳板部份，應留意正確的使用方向和卧床姿勢，避免因不當使用而受傷
- ❖ 切勿在護理床上跳躍或作階梯使用
- ❖ 當照顧者需要離開無法自行操作護理床的使用者時，應根據使用者狀況，盡量把床板回復水平，床架高度降至最低，確保安全
- ❖ 應確保護理床週邊及底部沒有擺放物品和電線，以免影響運作或電線損毀，造成意外
- ❖ 請勿於護理床附近使用暖風機等加熱儀器，否則有機會導致護理床變形或火災等危險
- ❖ 如一段時間不使用護理床，請將背板和腳板放置水平，床調至最低位置和將電源拔掉



移動護理床時

- ❖ 移動護理床時，應先將床欄裝上，盡量由兩位或以上人士操作，以免推行過程中發生意外
- ❖ 移動護理床時亦必須先拔走電源插頭，將電源及遙控器電源線繞好後再操作
- ❖ 毋需移動護理床時，需鎖上床輪，以免護理床再滑動
- ❖ 請勿把護理床放置於太陽直射、濕度太高、低溫、乾燥或不平坦的位置上



- ❖ 使用前可先檢查各個動作，確保運作暢順。如：

動作運行時有否噪音

各功能動作能否運作

腳輪是否能夠鎖定或解除

電源線及遙控器連接線是否連接妥當

控制器畫面和燈光是否亮起

- ❖ 應定期檢查床架、床板、床欄、電線及插頭等有否破損或變形
- ❖ 如發現各個零件有鬆脫情況或安裝後出現問題，應盡快通知中心職員，請勿自行修理，切勿繼續使用

05 清潔及保養

- ❖ 如需清潔，可使用乾燥柔軟的抹布擦拭床架
- ❖ 請勿使用具揮發性的清潔劑，會導致床架變色及變質
- ❖ 如發現頑固污漬，可用濕布及中性清潔劑擦拭，再徹底擦乾，否則可能會導致零件破損
- ❖ 如需用濕布清潔時，應先拔掉電源插頭，避免觸電
- ❖ 避免電源插頭上粘附灰塵，請定期拔掉電源插頭，用乾布擦拭

06 特別功能床褥 (防壓瘡)



- 床墊套防水、快乾、抗菌



- 床墊設有波浪形海綿內層，有效承托睡眠姿勢及分散身體承受的壓力，預防壓瘡

使用說明

特別功能床褥 (防壓瘡)^{UF}



床墊可雙面
使用，不分
床頭床尾



此床墊可配
合翻身減壓
醫療護理床
FBN 使用



❖ 請確保床墊固定在床板上的床墊固定架內

不需要在床墊上下方另加床墊，
以免影響床墊和護理床功能

清潔及保養

- ❖ 請勿拆除床墊套
- ❖ 請勿清洗和漂白，如需清潔，請使用清水，
擰乾毛巾/抹布水分後才擦拭



注意事項

- ❖ 請勿撕掉床墊標籤，以免破壞床墊套表層
- ❖ 請勿站在床墊上及在床墊上擺放重物，以
免床墊變形



****實際使用方法需要按照個別使用者的活動能力，使用者
請勿自行改動翻身減壓護理醫療床及特別功能床褥，
如有疑問，請向中心職員查詢****

07 聯絡資訊

賽馬會a家樂齡科技教育及租賃服務中心

☎ 3153 5252 ☎ 3153 5250

✉ ersc@ageathome.hk

📍 新界沙田小瀝源牛皮沙街2號愉翠商場閣樓2號鋪

觀看說明影片

